

대한축구협회 8인제 경기 규칙

KFA Regulation of the 8v8 Game

초등부 선수들은 교육적, 심리적 그리고 신체적 관점에서 유소년 선수들이 해당 연령대에 배워할 주제가 있습니다.

U-12[6학년이하] 연령의 유소년 선수들에게는 특히 아래의 주제가 매우 중요합니다.

- ① 인성발달/ 개별성
- ② 축구 게임을 통한 즐거움
- ③ 기술적 기본기 습득/ 1v1 발전 등

초등부 선수들에게는 팀전술을 통한 완벽한 경기운영은 중요한 사안이 아닙니다. 유소년 선수들은 개인기술과 더불어 공격, 수비, 전환에 있어 선수 개인의 발전을 단계적으로 습득하고 배워야 됩니다.

대한축구협회 기술발전위원장 미하엘 뮐러



KFA

2018.11.29. 개정

목 차

1조 경기장	3
2조 볼	4
3조 선수.....	4
4조 선수의 장비.....	5
5조 심판.....	5
6조 경기시간	5
7조 경기의 시작과 재개.....	6
8조 볼의 인 & 아웃오브 플레이.....	6
9조 경기결과의 결정.....	7
10조 오프사이드.....	7
11조 스로인.....	7
12조 프리킥, 코너킥.....	7
13조 유소년 기술발전을 위한 특별규정.....	8
① 골키퍼에 의한 페널티 에어리어 내에서의 플레이(골킥 등).....	8
② 코칭타임.....	8
# 부록(경기장 활용).....	9

1조. 경기장(Field of play)



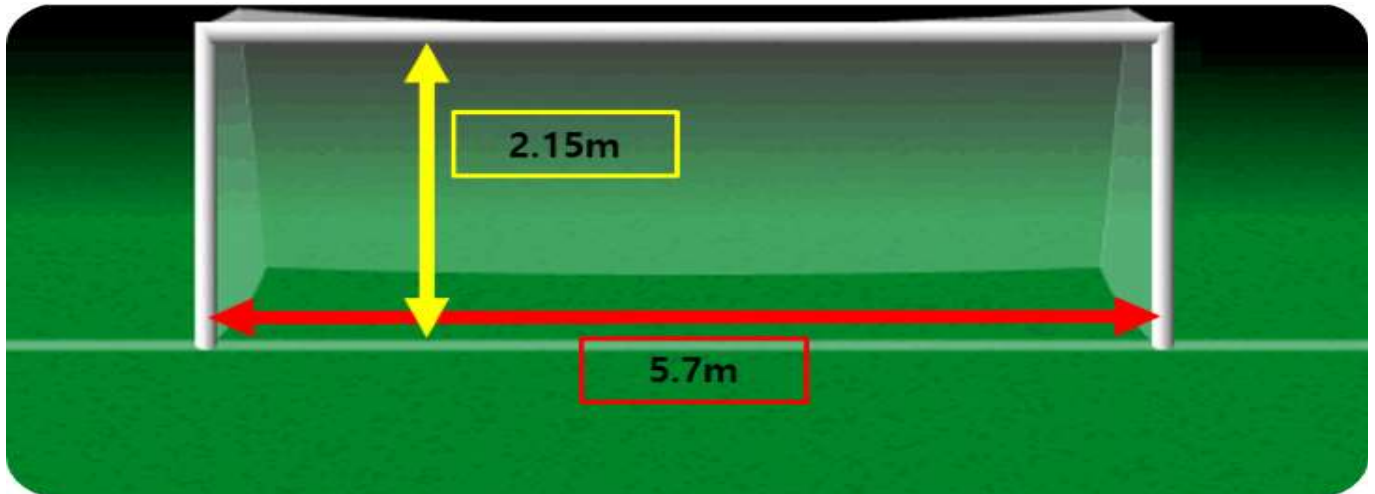
1) 경기장 표면

- ① 대회규정에 따라 천연잔디, 인조잔디 또는 대한축구협회가 승인한 기타 경기장에서 경기 할 수 있다. (단, 부상위험이 있는 표면의 경기장은 사용 불가)

2) 경기장 규격

- ① 8인제 경기를 위한 권장 규격은 위 그림과 같음
- 터치라인: 62m ~ 68m
 - 골라인: 46m ~ 50m
 - 골 에어리어: 4.5m
 - 페널티 에어리어: 12.5m
 - 페널티 마크: 8.5m
 - 센터서클/페널티 아크: 7m
 - 코너아크: 1m
 - 교체구역: 중앙선 기준 양쪽 3m

3) 골대 크기: 5.7m(넓이) x 2.15m(높이)



2조. 볼(The Ball)

- 1) 유소년(U-12, 초6학년) 축구경기는 “4호볼”을 사용한다.
- 2) 볼은 유소년 선수들이 사용할 수 있는 안전한 가죽 또는 재질로 제작되어야 된다.

3조. 선수의 수 (Player's)

1) 선수의 수

- ① 경기는 양 팀 8명(골키퍼 1명 포함)을 기본으로 한다.
- ② 경기 시작 시 어느 한 팀이 6명보다 적을 때에는 경기를 개시할 수 없다.
- ③ 선수의 퇴장으로 인해 어느 한 팀이 5명이 될 경우 해당 팀은 교체선수들 중 1명을 보충할 수 있다.
- ④ 위 ③항에도 불구하고 총원할 교체선수가 없을 경우 해당 팀은 몰수패 처리한다.

2) 교체 선수

- ① 교체 대상 선수 수는 최대 10명을 원칙으로 하나 대회 및 경기의 특성에 따라 교체선수 수는 변경 가능하다.
- ② 대회 규정에 교체 선수의 수를 명시 할 수 있다.

3) 교체 절차

- ① 교체선수의 명단은 경기 시작 전에 주심에게 전달되어야 한다.
- ② 경기 중 선수교체는 심판의 허가 없이 언제든지 가능 하다.
- ③ 참가팀은 교체선수가 입을 수 있는 조끼를 준비할 의무가 있으며, 교체선수는 모두 팀 조끼를 착용하고 팀 벤치에 착석함을 원칙으로 한다.

- 교체지역

선수교체는 경기장내 자기 팀의 교체지역 내에서 이루어진다.

- 팀 조끼 전달

교체선수는 착용하고 있던 조끼를 교체 아웃되어 나오는 선수에 전달한 후 자기팀 교체 지역을 통해서 경기장에 입장하여야 한다.

- 재 교체(수시교체)

교체된 선수는 그 이후에도 다시 경기에 참여할 수 있다

- 골키퍼 교체

골키퍼와 위치 변경이 가능하나 이 경우 주심에게 사전에 통보 되어야 하며, 골키퍼의 교체는 경기가 중단된 이후에 교체가 가능하다.

4조. 선수의 장비(The player's equipment)

- ① 두 팀 선수들과 골키퍼는 양 팀간과 다른 선수들 그리고 심판들과 구별되는 색상을 입어야 한다.
- ② 주심들에 의해 경기 시작 전에 선수들과 교체선수들의 장비를 검사한다.
- ③ 선수는 반드시 정강이 보호대를 착용하여야 하며, 부드럽고 경량의 폭신한 물질로 만들어진 머리보호대, 안면보호대, 무릅과 팔 보호대와 같은 위험하지 않는 보호 장비는 허가된다. 골키퍼모자 및 스포츠안경도 허가된다.

5조. 심판(Referee)

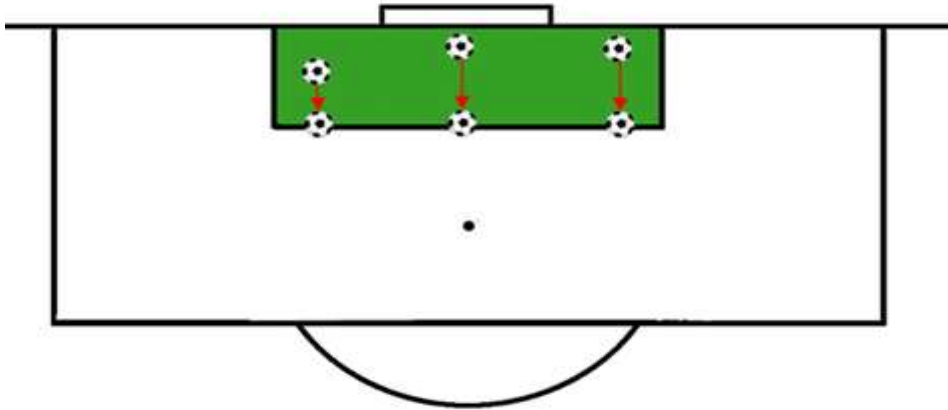
- ① 8인제리그는 “2심제(주심)”로 진행한다.
- ② 본부석에 가까운 쪽 “주심”, 먼 쪽 “2주심” 으로 칭한다.
- ③ 판정에 대한 견해차가 발생될 경우 “주심”의 판정을 우선 한다.

6조. 경기시간 (Duration of the Match)

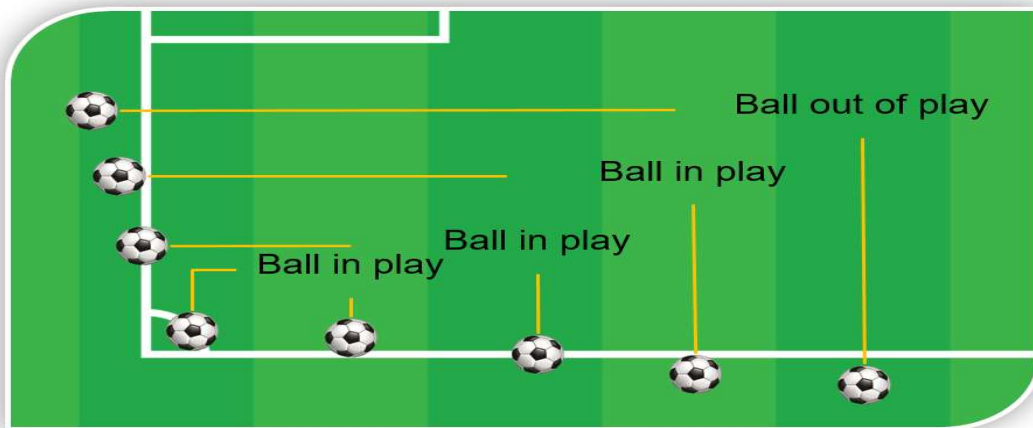
- ① 경기 방식은 전. 후반 각 25분 경기로 진행한다.
- ② 일일 진행되는 경기 수에 따라 전. 후반 각 20분 또는 15분으로 진행할 수 있다.
- ③ 하프타임 휴식시간은 10분 전.후로 하되, 15분을 초과하지 않으며, 원활한 경기 진행을 위해 주최 측의 안내에 따라야 한다.
- ④ 주심은 추가시간(코칭타임 등)을 반영한다.

7조. 경기의 시작과 재개(Start and Restart of Play)

- ① 킥오프는 어느 방향으로도 실시 할 수 있으며, 만약 킥오프한 볼이 직접 상대 골에 들어가면 상대팀의 골킥으로 플레이를 재개 한다.
- ② 만약 주심들에 의해 어떠한 사유로 골 에어리어 안에서 경기가 중지된 경우, 아래 그림과 같이 골 에어리어 라인 위에서 드롭 볼로 경기를 재개 한다.



8조. 볼 인 플레이와 아웃 오브 플레이(Ball In and Out of Play)



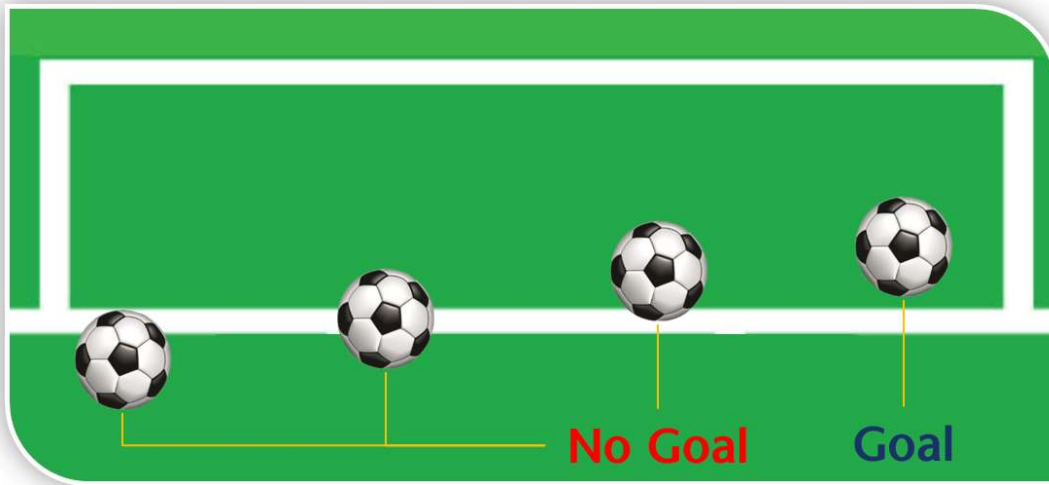
볼의 아웃 오브 플레이

- ① 볼 전체가 지면 또는 공중으로 터치라인 또는 골라인을 완전히 넘어 갔을 때
- ② 플레이가 주심에 의해 중단되었을 때

볼의 인 플레이

- ① 볼이 골 포스트, 크로스바 또는 코너 플래그 포스트를 맞고 뛰어나와 경기장내에 남아 있을 때
- ② 볼이 경기장 내에 있는 주심들을 맞고 경기장내로 되돌아 왔을 때

9조. 경기 결과의 결정 (Determining the Outcome of a Match)



- ① 그림과 같이 볼이 양 포스트사이와 크로스바 아래로 골 라인을 완전히 넘어갔을 때 득점으로 인정된다.
- ② 대회규정에 승자가 있어야하는 무승부 경기에서 승부차기로 승자를 결정해야 한다면; 최초 양팀 각 3명의 선수가 킥을 실시하여 더 많은 득점을 한 팀이 승리 팀이 되며, 3명의 킥이 종료된 이후에도 승리 팀이 결정되지 않을 시에는 양 팀 한명씩 추가적으로 킥을 실시하여 승자를 결정한다.
- ③ 연장전은 전. 후반 각5분, 하프타임 인터벌은 5분 이내로 한다.

10조. 오프사이드

- ① FIFA 규정을 준용한다.

11조. 스로인

- ① 스로인시 상대 선수는 스로인 위치에서 2m이상 떨어져야 한다.

12조. 프리킥, 코너킥

- ① 프리킥 볼이 인플레이 될 때까지 상대선수들은 코너에어리어 또는 보로부터 7m이상 떨어져 있어야 한다.
- ② 코너킥시 볼이 인플레이 될 때까지 상대선수들은 코너에어리어로부터 7m이상 떨어져 있어야 한다.

13조. 유소년 기술발전 특별규정

1) 골키퍼에 의한 페널티 에어리어 내에서의 플레이(골킥 등)

- ① 8인제 도입으로 빌드업 능력 향상을 위해, ‘골키퍼에 의한 페널티 에어리어 내에서의 플레이는 동료 선수에게 ‘손이나 발’로 패스할 경우 볼은 하프라인을 넘길 수 없다.
- I. 골킥은 반드시 골키퍼에 의해 진행되어야 한다.
 - II. 하프라인을 넘을 시, 넘어간 지점 하프라인에서 상대팀의 간접프리킥을 부여한다.
 - III. 골키퍼의 킥이 다른 선수들의 터치 없이 공중 또는 지면으로 직접 또는 바운드 되어 상대팀 진영으로 넘어 갔을 경우에도 동일하게 상대팀에게 간접프리킥을 부여한다.
- ② 페널티 에어리어 밖에서의 모든 플레이는 하프라인을 넘길 수 있다.

❖ 골키퍼 선수가 플레이중 페널티 에어리어 라인 밖에서의 킥은 하프라인을 넘을 수 있다.

2) 코칭타임

“코칭타임 규정 취지” - 선수들의 경기 중 여러 상황에서 스스로 판단하고 의사결정 할 수 있는 능력 향상을 위하여 경기 중 아래와 같이 특정시간 동안만 지도자의 코칭 허용.

- ① 아래의 특정 시간에만 선수들에 대한 지도행위를 할 수 있다.
- I. 경기 시작 전 코칭
 - II. 선수 교체를 통한 코칭
 - III. 하프타임 코칭
 - IV. 코칭타임(전.후반 각 2분[전반 13~15분, 후반 38~40분]), 주심의 신호에 따라 동일한 시간에 적용된다.(코칭타임은 경기시간에 포함되지 않는다)
 - V. 경기 중 선수들 플레이에 대한 격려 및 칭찬은 허용된다.

“좋아”, “잘했어”, “굿”, “화이팅”, “힘내”, “집중해”, “굿 패스” 등 가능하며 추가적으로 선수들의 포지션 변경에 대한 지도는 가능함.

- VI. 위 내용에 인정된 시간 외 경기 중 지도행위에 대한 위반을 지속적으로 할 경우 해당 팀은 리그주관 시도협회로부터 코칭타임에 대한 시정 공문을 받을 수 있다.

이 경기규칙에 명시되지 않은 사항은 국제축구연맹(FIFA) 축구경기규칙 에 따른다.

별첨1 경기장 설치 방법

1. 성인구장 1면에 8v8 구장 2면 설치

